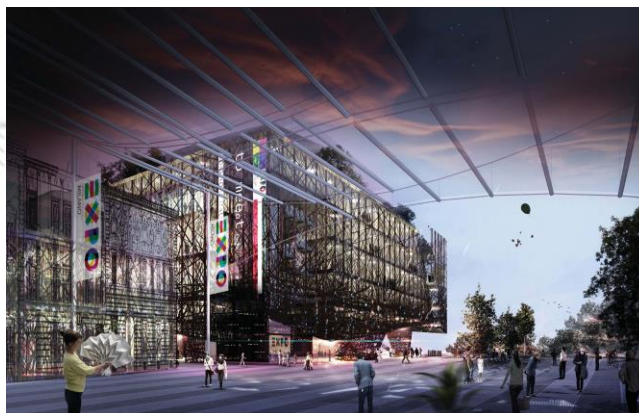


# Padiglione ITALIA



Un'opportunità  
per l'identità  
e lo sviluppo del Paese

# Cosa è una Expo

L'Expo è un'Esposizione Universale di natura non commerciale, una "vetrina" che, a prescindere dal suo titolo, ha come scopo principale **l'educazione del pubblico**: può presentare i mezzi a disposizione dell'uomo per soddisfare le esigenze della civiltà o dimostrare i progressi realizzati in uno o più rami dell'attività umana o mostrare le prospettive per il futuro.



Le Esposizioni Universali sono cambiate nel tempo, destinate in passato allo sviluppo industriale lasciavano i monumenti eccezionali. Oggi sono diventate manifestazioni culturali, educative e scientifiche focalizzate sul progresso sociale.



# Expo Milano 2015

---

- **Tema:**  
“Nutrire il Pianeta, Energia per la Vita”
- **Date:**  
1 Maggio – 31 Ottobre 2015 (184 giorni)
- **Obiettivo Partecipazione:**  
130 Paesi  
20 milioni di visitatori
- **Sito Espositivo:**  
1 milioni di metri quadri
- **Investimenti pubblici per l'Evento:**  
1,3 miliardi di euro
- **Contributo del Settore Privato:**  
circa 0,3 miliardi di euro
- **Investimenti dai Partecipanti Ufficiali:**  
circa 1 miliardo di euro
- **Ritorni attesi per il turismo:**  
circa 4,8 miliardi di euro

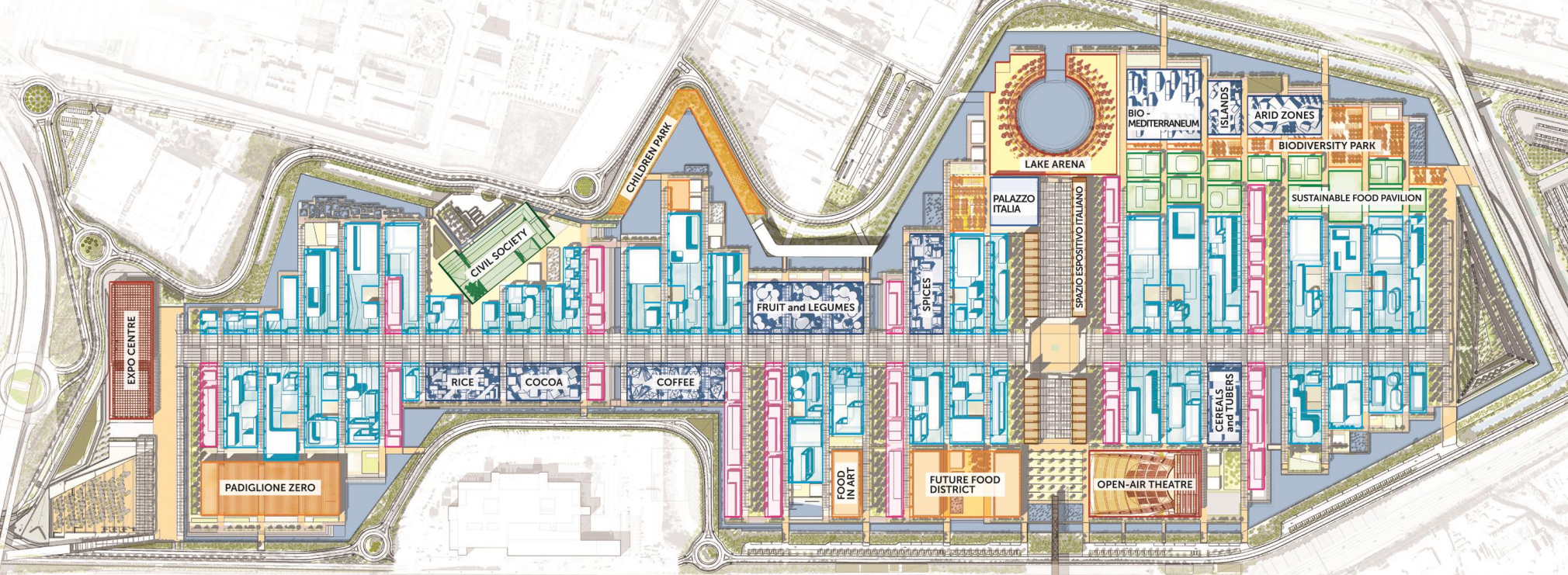




# Il Sito Espositivo



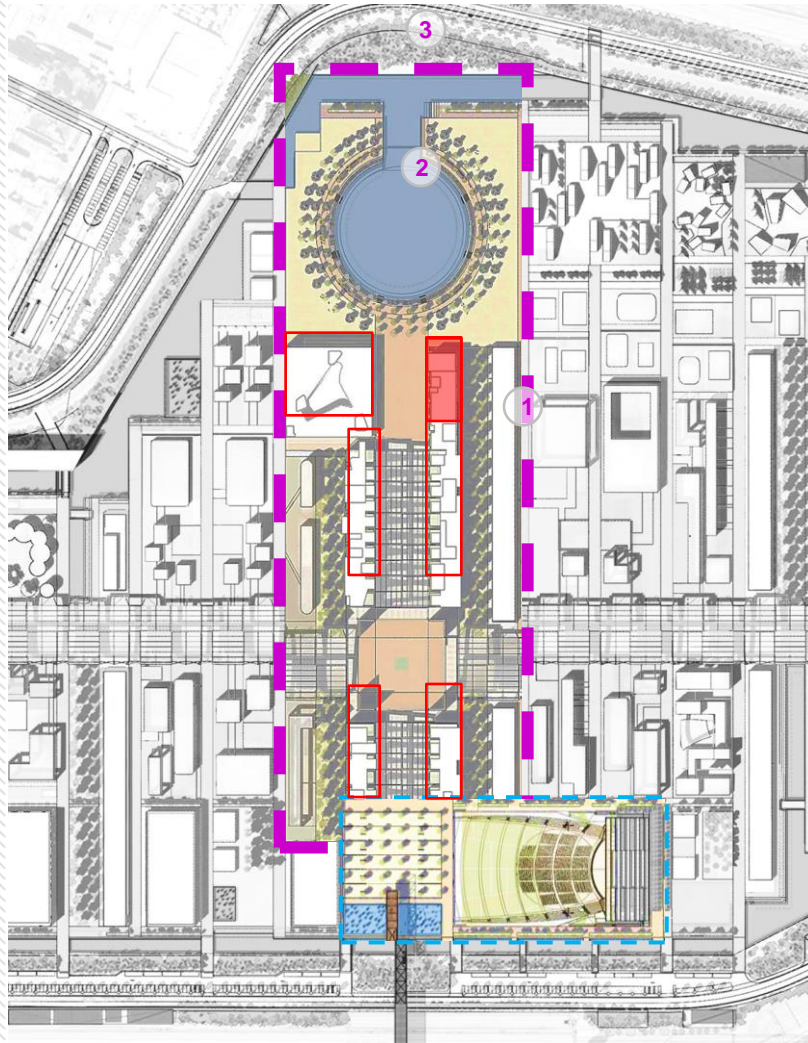
MILANO  
FEEDING THE PLANET  
ENERGY FOR LIFE



- |  |                            |  |                                       |  |               |
|--|----------------------------|--|---------------------------------------|--|---------------|
|  | THEMATIC AREAS             |  | OFFICIAL PARTICIPANTS SELF BUILT LOTS |  | CORPORATE     |
|  | EVENT AREAS                |  | OFFICIAL PARTICIPANTS CLUSTERS        |  | CIVIL SOCIETY |
|  | SPAZIO ESPOSITIVO ITALIANO |  | PALAZZO ITALIA                        |  | SERVICE AREAS |



# Padiglione Italia



① Area di servizio





② Lake Arena



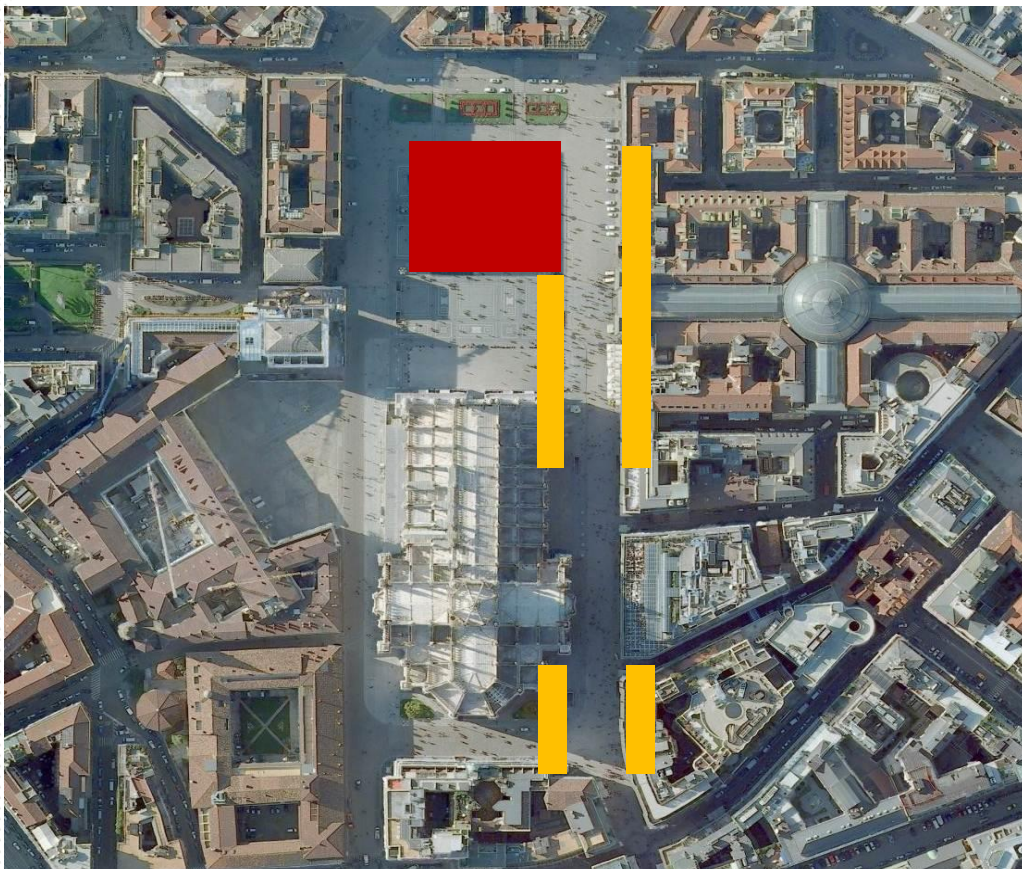
③ Canale



-  Padiglione Italia
-  Unione Europea



# Padiglione Italia è il luogo dove l'Italia incontra il mondo



## **Palazzo Italia (in rosso):**

- Spazi espositivi: 2.500 mq
- Spazi per eventi: 1.920 mq
- Spazi di rappresentanza: 2.350 mq
- Spazi per la ristorazione: 1.050 mq

## **Cardo (in giallo):**

- Spazi espositivi: 4.350 mq
- Spazi eventi: 820 mq
- Spazi di rappresentanza: 920 mq
- Spazi per la ristorazione: 1.100 mq

# Vivaio Italia

## Il tema del Padiglione

Il tema individuato dal Padiglione Italia per declinare le tematiche generali dell'Expo2015 è il **VIVAIO**. La **metafora** consente di mettere in luce numerosi aspetti della **cultura e della società italiana** in questa fase di cambiamento:

- un vivaio di idee giovani, proposte e soluzioni innovative e di buone pratiche per tutto il Paese e che il Paese offre alla comunità internazionale;
- uno spazio protetto, che **aiuta i progetti e i talenti a germogliare**;
- uno spazio di **crescita, sviluppo, formazione**;
- un **laboratorio permanente** e aperto a tutti;
- uno spazio di **visibilità per le energie fresche e giovani che operano nel nostro paese**, che intende coinvolgere le università italiane, le sedi della ricerca e il mondo delle start up.



# Missione Italia

---

- **Rafforzare la vocazione turistica** italiana, non solo con riferimento alle punte di eccellenza, ma avendo come obiettivo la valorizzazione dell'intero sistema Paese;
- Potenziare gli strumenti al servizio dell'**internazionalizzazione** dei prodotti agroalimentari regionali, esaltandone le caratteristiche di unicità, valorizzando e tutelando i marchi e le qualità italiane;
- **Collegare** sempre meglio **le proprie start-up ai circuiti internazionali** di scienza, ricerca e tecnologia;
- **Integrare l'Italia-museo con l'Italia- laboratorio;**
- **Offrire** al mondo una visione forte della **qualità italiana per la salute e lo stile di vita.**



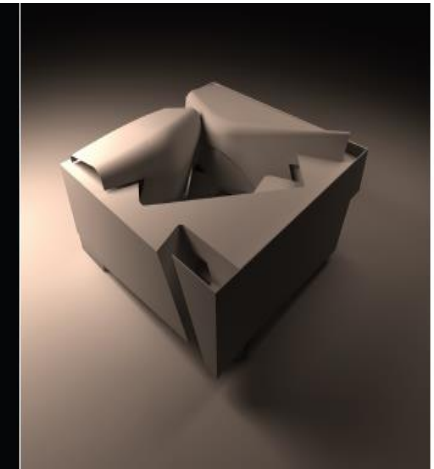
# IL PROGETTO ARCHITETTONICO ED ESPOSITIVO

---

# Palazzo Italia e Cardo



Il progetto dell'architettura del Padiglione Italia si costruisce come una comunità intorno alla sua piazza: sarà il luogo in cui **l'architettura-paesaggio-natura** (natura, radici e foresta) e **l'architettura-paesaggio-urbanità** (vuoto-borgo-piazza) si incontrano e si fondono per dare vita al Paesaggio-Italia.





# Palazzo Italia

---





# Palazzo Italia

Il Vivaio come hub di energia

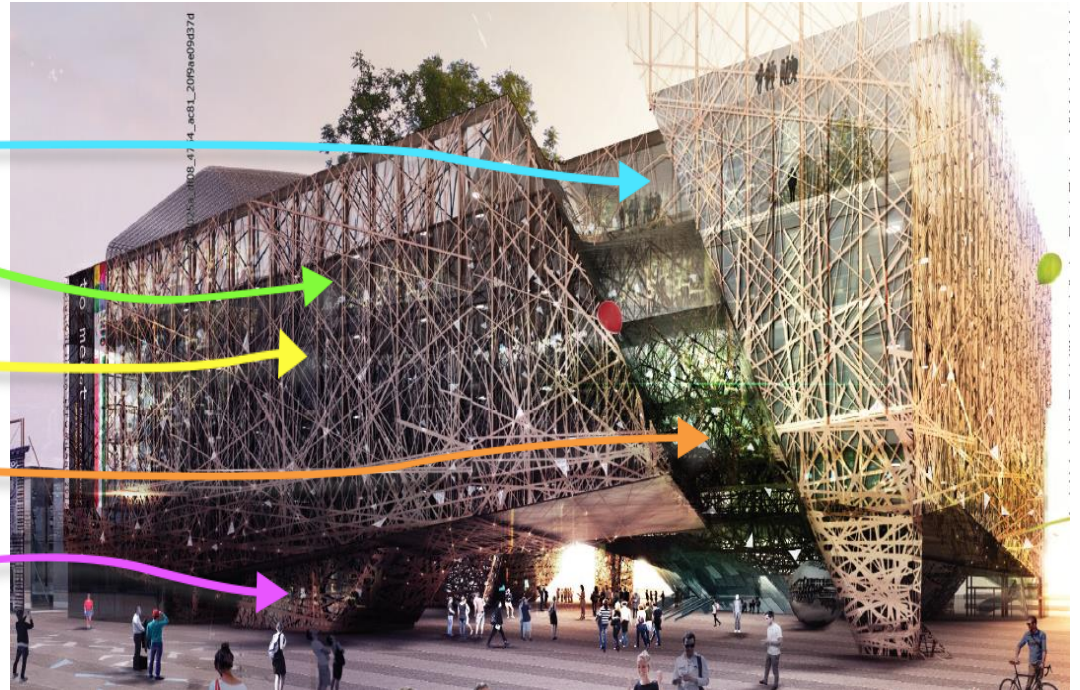
ENERGIA PER LO SPIRITO

ENERGIA PER IL CORPO

ENERGIA PER IL CERVELLO

ENERGIA PER IL BUSINESS

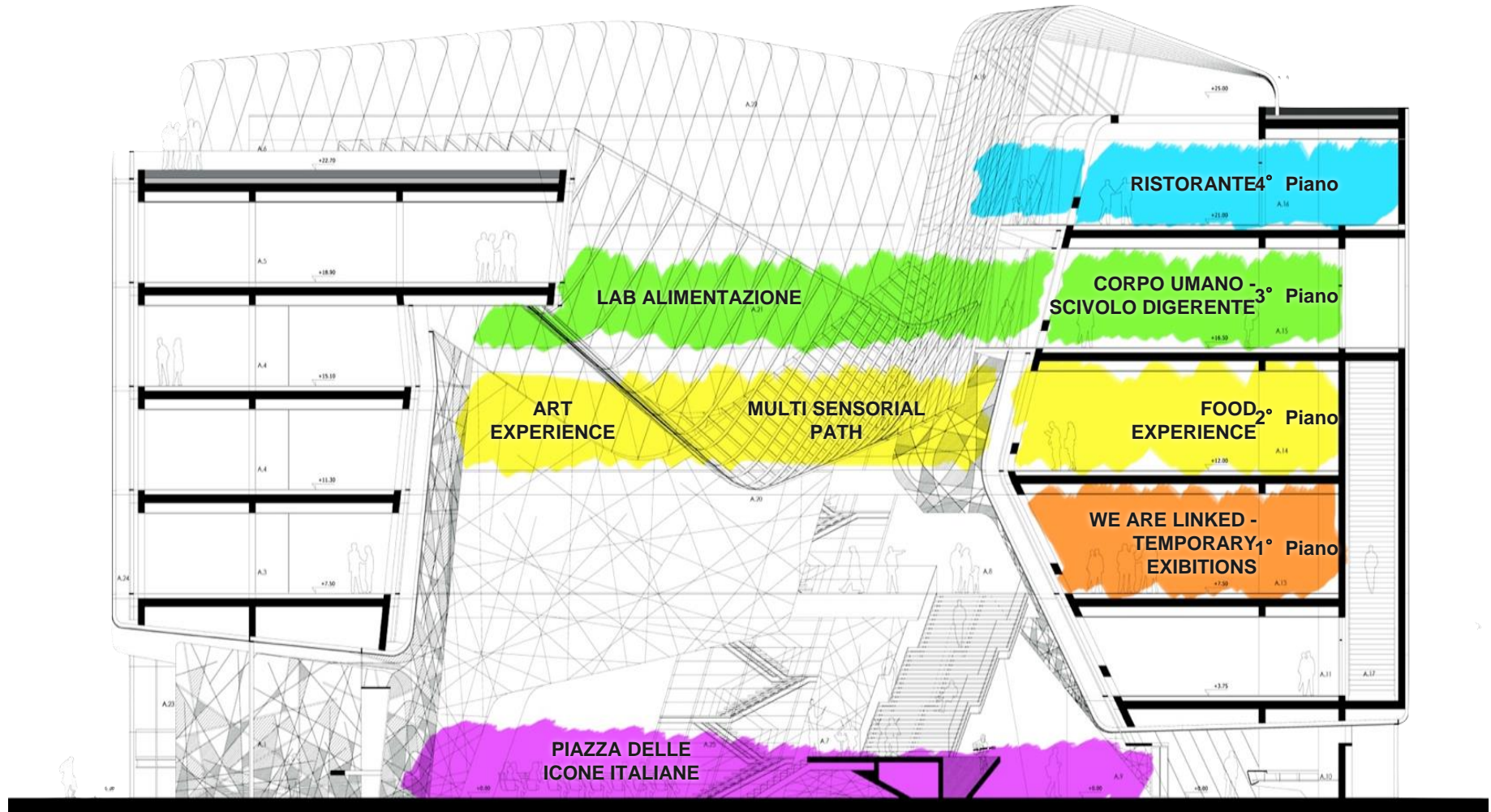
ENERGIA DELLO STARE INSIEME





# PALAZZO ITALIA

## Sezioni spazi espositivi



# L'albero della vita: la nostra icona

## L'ALBERO DELLA VITA LAKE ARENA



glione  
ALIA

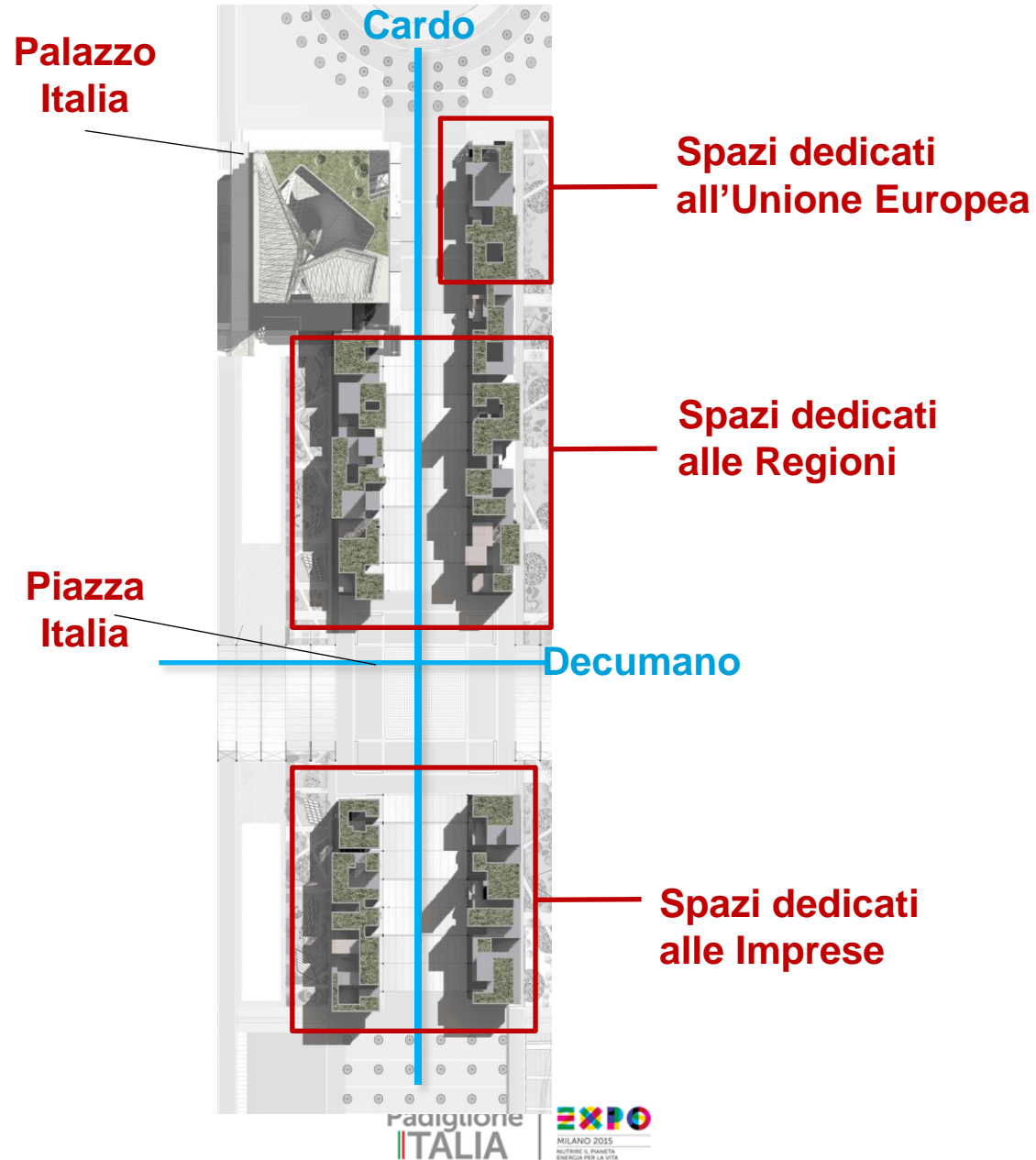




# LA PARTECIPAZIONE DELLE IMPRESE

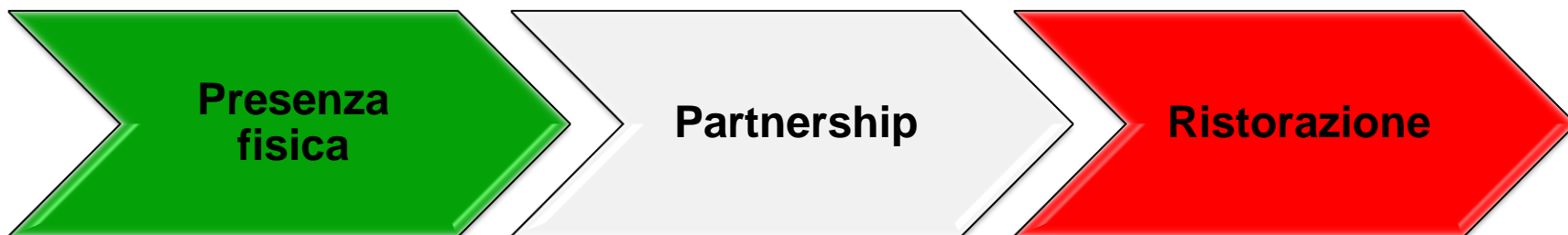
---

# La mostra permanente





# L'offerta per imprese e associazioni di categoria



# L'offerta per imprese e associazioni di categoria



**Presenza  
fisica**

- Mostra delle imprese italiane di successo
- Padiglioni di filiera
- Spazi laboratorio
- Eventi, convegni e serate dedicate



**Partnership**

- Percorso espositivo in Palazzo Italia
- Title sponsor: Terrazza, Lounge area, ecc.
- Albero della Vita



**Ristorazione**

- Ristorante Top
- Finger Food
- Ristorazione di Filiera



# Palinsesto Eventi

---

•Nel semestre si prevedono inoltre una serie di attività rivolte ad imprese ed Istituzioni, nelle seguenti tematiche:

<b>Maggio</b>	<i>mese della sicurezza alimentare</i>
<b>Giugno</b>	<i>mese della riqualificazione urbana e rurale</i>
<b>Luglio</b>	<i>mese della sostenibilità e biodiversità</i>
<b>Agosto</b>	<i>mese della cooperazione</i>
<b>Settembre</b>	<i>mese della conservazione e creatività</i>
<b>Ottobre</b>	<i>mese delle innovazioni tecnologiche</i>



# Padiglione ITALIA

[www.paditexpo2015.com](http://www.paditexpo2015.com)



CAMERA DI  
COMMERCIO  
MILANO

Milano



Comune  
di Milano



Provincia  
di Milano



Regione Lombardia



MILANO

