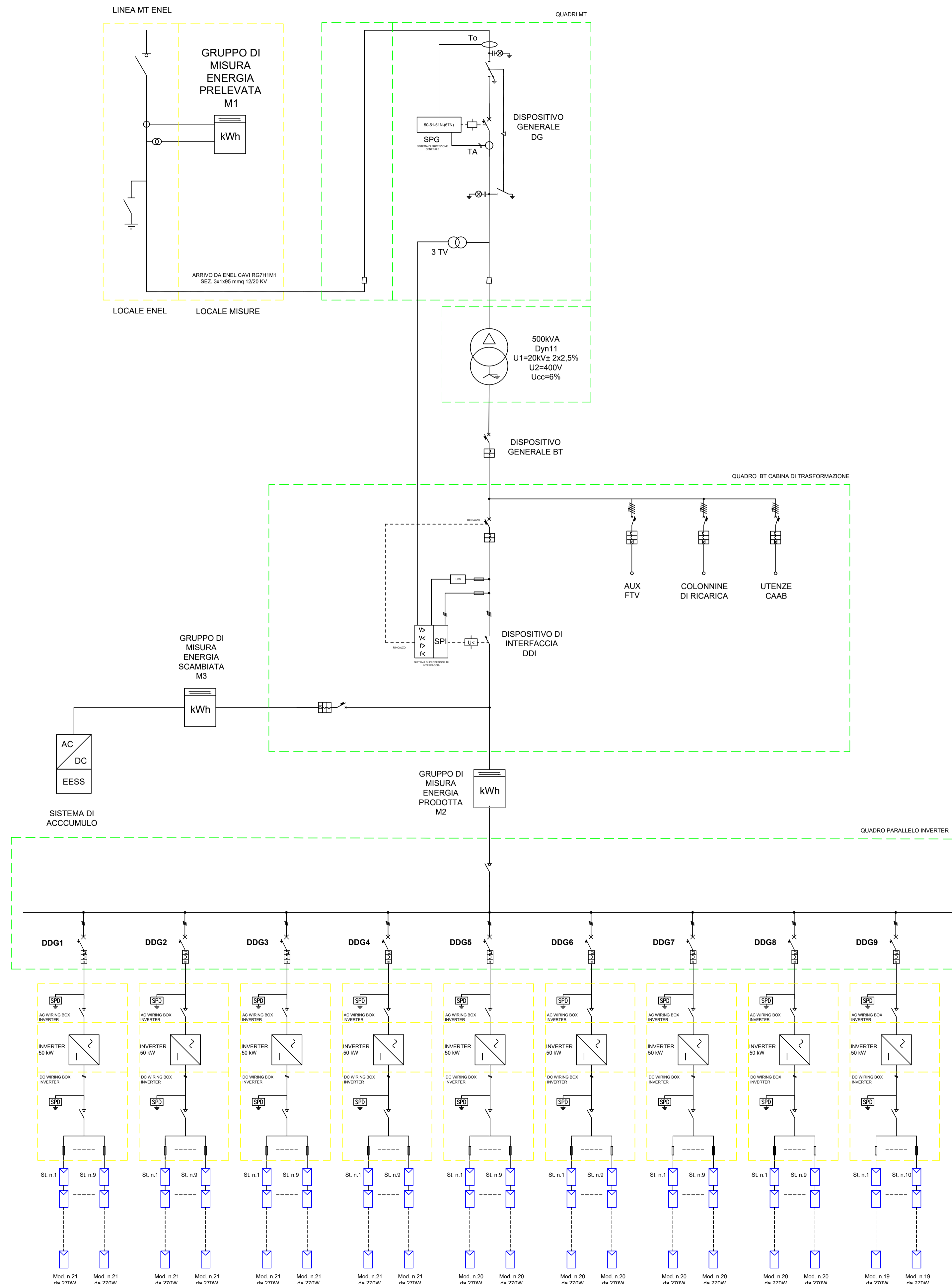


POTENZA IMPIANTO	449,82 kW
POTENZA MODULO	270 W
NUMERO MODULI	1666
POTENZA NOMINALE INVERTER	50 kW
NUMERO INVERTER	9
NUMERO TOTALE STRINGHE	82
NUMERO MODULI PER STRINGA	N.36 STR. DA 9 MODULI N.36 STR. DA 20 MODULI N.10 STR. DA 19 MODULI
NUMERO STRINGHE PER INVERTER	N.8 INVERTER CON 9 STRINGHE N.1 INVERTER CON 10 STRINGHE
POTENZA SISTEMA DI ACCUMULO	50 kW
CAPACITA' DI ENERGIA	210 kWh



## Comune di BOLOGNA

PROGETTO DEFINITIVO DI UN IMPIANTO FOTOVOLTAICO DI POTENZA PARI A 450 kW CON SISTEMA DI ACCUMULO SULLE COPERTURE DEL CAAB - CENTRO AGRO-ALIMENTARE DI BOLOGNA.

ELABORATO:  
TAV.06 - SCHEMA ELETTRICO UNIFILARE GENERALE

### IDENTIFICAZIONE ELABORATO

Livello progettazione		Nome file		Data	Scala
PROGETTO DEFINITIVO				01/2018	
REVISIONI					
REV.	DATA	DESCRIZIONE	ESEGUITO	VERIFICATO	APPROVATO

IL PROGETTISTA:  
ING. GIUSEPPE MASTROPIERI



Via Nino Bixio Scota, 15  
40134 Bologna (BO)  
P.I.: 02622131205  
C.F.: MSTGPP77L08D643U

IL COMMITTENTE:



CAAB - Centro Agro Alimentare Bologna  
Via Paolo Canali, 16, 40127 - Bologna (BO)  
C.F./P.I.: 02538910379  
Tel.: (+39) 051 2860301  
Mail: info@caab.it