

telmotor

Bergamo | Brescia | Crema | Lecco
Milano | Padova | Roma | Varese

remote control

security

fire safety



CCTV

BMS

efficiency

**energy &
building
automation**

Fico Eataly in attesa dell'inaugurazione scopre con il Bike tour 40 produzioni italiane

Attualità Aziende Set 13, 2016



Un viaggio all'interno delle eccellenze enogastronomiche italiane, alla scoperta dei metodi di produzione artigianale e coltivazione, da Torino a Palermo, con tappa in 38 aziende che, all'interno di **FICO Eataly World**, realizzeranno i migliori prodotti enogastronomici del Belpaese: è il **FICO Bike Tour** della Fabbrica Italiana Contadina (FICO): il grande parco dell'agroalimentare italiano che sta sorgendo a Bologna e che racchiuderà il meglio del nostro cibo, dal campo alla forchetta, per raccogliere l'eredità di Expo.

Il Tour parte oggi da Torino e si chiuderà 46 giorni e circa mille chilometri dopo a Palermo, toccando 14 regioni per **40 esperienze enogastronomiche**. Protagonista del ciclovaggio è **Simone Greco**, studente di Agraria e appassionato di cibo e due ruote. Il percorso avverrà in sella alla bicicletta a due ruote realizzata da Bianchi, storica azienda italiana, che, dotata di carrello e frigorifero, consentirà ai visitatori di circolare nel Parco tematico e fare la spesa all'insegna del benessere e della sostenibilità. Tra i partner del FICO Bike Tour, il Touring Club Italiano e la Rai.

FICO Eataly World racchiuderà un patrimonio di biodiversità straordinario, che nasce da materie prime, ingredienti e una cultura del cibo e della sua trasformazione unici al mondo. Sono infatti 40 le imprese di tutte le dimensioni accomunate dall'eccellenza, che, all'interno della Fabbrica Italiana Contadina avranno il compito di realizzare dal vivo i più importanti prodotti italiani in altrettanti laboratori.

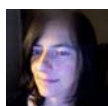
Tra le esperienze che Simoe Greco incontrerà nel suo viaggio di scoperta ci sono il tartufo-Safari, l'osservazione della fauna selvatica e l'allevamento allo stato brado dei suini, la panificazione artigianale, la cura di un luppolo da birra, gli abbinamenti del cioccolato e delle confetture, la coltivazione e la trasformazione di patate, riso, grano. Prima che FICO apra i battenti, il FICO Bike Tour intende raccontare le filiere del cibo italiano che tutto il mondo potrà apprezzare a Eataly World. Con un mezzo lento e sostenibile, la bicicletta.

In ogni tappa, il FICO Bike Tour offrirà allo studente-biker l'opportunità di visitare stabilimenti e laboratori di produzione, consentendo anche ad ospiti, istituzioni e giornalisti di osservare da vicino come e dove nascono i migliori prodotti italiani, apprezzarne la storia e la lavorazione. Ciascuna azienda organizzerà infatti esperienze originali per mostrare la propria arte manifatturiera. Naturalmente il viaggio potrà essere seguito quotidianamente sul sito www.eatalyworld.it e sui canali social ufficiali (@eatalyworld su Facebook, Twitter, Instagram, Google+).

Fico, il parco, sorgerà all'interno della **NAM, la Nuova Area Mercatale** operativa da aprile nell'area del CAAB- Centro Agroalimentare di Bologna.

«Con la piena operatività della Nuova Area Mercatale si è aperta la volata finale per il completamento del Parco Agroalimentare FICO Eataly World, un grande progetto di educazione alimentare per la città, per l'Emilia Romagna e per l'Italia – spiega il presidente di CAAB **Andrea Segrè**, ordinario di Politica agraria internazionale e comparata all'Università di Bologna e Tutor dello studente Simone Greco alla guida di FICO Bike Tour –. Sono oltre 2.400.000 i quintali di ortofrutta annualmente commercializzati al CAAB: attraverso la Nuova Area Mercatale con cui promuoveremo la produzione, commercializzazione e quindi il consumo di frutta e verdura sostenibili e di alta qualità. Daremo evidenza a questi obiettivi sostenendo quanto più possibile gli scambi e le sinergie con il Plesso di Agraria dell'Università Alma Mater Studiorum di Bologna, contiguo al comprensorio CAAB e in asse diretto con le attività e gli obiettivi del Centro. L'agricoltura è la nuova frontiera per i giovani, sempre più appetibile: nel corso del 2015 si è registrato un + 12% di occupati e imprenditori agricoli under 35, in diretta correlazione al grado di istruzione 'tecnica' e tecnologica».

Per saperne di più sul progetto Fico Eataly World Bologna, Italian agro-food explained to the world.



Anna Muzio

[Home](#)

[La redazione](#)

[Chi siamo](#)

[Le nostre riviste](#)

[Pubblicità](#)

[Privacy](#)

[Cookie policy](#)



InStore è un network di Fiera Milano Media.

Fiera Milano Media SpA Piazzale Carlo Magno 1 20149 Milano

Sede operativa e amministrativa S.S. del Sempione 28 20017 Rho (Milano)

Registro Imprese, C.F. e P.I. 08067990153 CCIAA 1201667 Socio unico Fiera Milano SpA. C

Copyright 2016 - Tutti i diritti riservati

