

LA TORRE (SEL): «NON SI CANTI VITTORIA»
LA CAPOGRUPPO VENDOLIANA: «POSSIAMO ANCORA FERMARE QUEST'OPERA SU CUI PENDE UN'IPOTESI DI REATO CHE POTREBBE ANNULLARE IL CONTRATTO»

POSTACCHINI: «SOLLEVATI E SODDISFATTI»
IL PRESIDENTE DELL'AEROPORTO: «PARTE FINALMENTE UN'INFRASTRUTTURA INDISPENSABILE NELLA QUALE ABBIAMO SEMPRE CREDUTO»



SUL NOSTRO SITO
Dopo dieci anni, partono i cantieri per il People Mover. Guarda le immagini e leggi le ultime news su www.ilrestodelcarlino.it/bologna

125

Piloni
in calcestruzzo
da installare

**1,5€**

Il costo
per il viaggio fino a
e dal Lazzaretto

Stazione-aeroporto non basta più «Potrebbe raggiungere Fiera e Fico»

Uno studio di fattibilità del Comune per prolungare l'attuale tratta

DA SAPERE

Tempo e biglietto

La navetta collegherà stazione e aeroporto in circa otto minuti. Il biglietto costerà 7,5 euro (1,5 se si parte o si arriva al Lazzaretto)



I costi

Le risorse per costruire il People Mover sono 115 milioni: 30 da enti pubblici, 37 dai soci di Marconi Express, 48 dalle banche

Chi lo gestirà

La navetta sarà costruita, e gestita fino al 2049, da Marconi Express, società che ha per azionisti il Ccc (75%) e Tper (al 25%)

di ANDREA ZANCHI

IL PEOPLE MOVER deve ancora fare il suo primo viaggio, ma già si discute di un suo possibile allungamento fino alla Fiera, al Caab e anche al nascente Tecnopolo di via Stalingrado. «Stiamo facendo uno studio di fattibilità per capire quale sia il modo migliore per garantire il collegamento di questi tre luoghi - afferma il sindaco Merola - e il People Mover rientra tra le ipotesi prese in considerazione. Quando saremo sicuri di quale sia la soluzione mi-

FINZI (MARCONI EXPRESS)
«Credo che sia possibile E' un sistema veloce e disancorato dal traffico»

gliore, lo comunicheremo». Che la navetta potesse avere un ulteriore sviluppo rispetto alla funzione per cui è stata originariamente pensata, lo si discute da tempo.

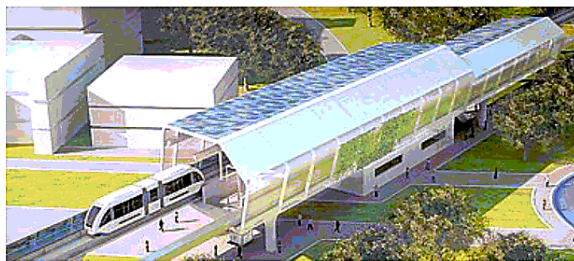
L'IDEA, almeno dal punto di vista tecnico, è promossa da Marconi Express, la società incaricata di costruire e gestire il People Mover. «Credo si possa fare - commenta la numero uno dell'azienda, Rita Finzi -, ma non riguarda la nostra società, visto che ci occupiamo della prima tratta. Però penso che sia una soluzione possibile e che sia anche un sistema corretto, veloce e disancorato dal traffico». A deporre a favore dell'estensione della navetta ci sono la necessità di collegare in mo-

do rapido con la stazione almeno il quartiere fieristico e Fico, e la collocazione nella stessa parte di città di questi due luoghi. Tre se si aggiunge il Tecnopolo di via Stalingrado, che dovrebbe vedere la luce nei prossimi anni.

BISOGNERÀ ora capire se la navetta sia davvero il sistema migliore da utilizzare sotto ogni punto di vista. In quel quadrante di città, infatti, esiste già una linea ferroviaria che, partendo dalla stazione centrale, raggiunge la Fiera e arriva fino al Caab. Si tratta della

cintura merci, il cui sfruttamento, però, sarebbe possibile solo se si riuscisse a trovare una coabitazione accettabile con il traffico dei treni merci.

Questa ipotesi è già stata oggetto di uno studio di fattibilità da parte della vecchia Provincia nell'ottobre 2011. Il progetto prevedeva la creazione di una linea del Sistema ferroviario metropolitano con sei fermate tra la stazione e la Fiera dal costo di 38 milioni di euro, più la possibilità di estendere la linea fino al Caab con altre due fermate intermedie. Uno studio che, per ora, è rimasto lettera morta.



LE CIFRE

30

ANNI

La durata della concessione a Marconi Express, fino al 3 giugno 2049

3

MILIONI

Il numero di passeggeri all'anno che la navetta potrà trasportare secondo le proiezioni

Esulta anche la Regione

«È UNA delle priorità del nostro mandato: ci abbiamo sempre creduto, e facciamo la nostra parte». Soddisfatto Stefano Bonaccini, il presidente della Regione che ha investito 27 milioni: «L'opera assicurerà una competitività straordinaria alla città, esaltandone la collocazione strategica».



Scuola per Amministratori di Condominio

CORSO BASE PER AMMINISTRATORI DI BENI IMMOBILI E REVISORI CONDOMINIALI

ai sensi dell'art. 71 bis - lettera g - disp. att. c.c. novellato dalla legge di riforma del Condominio 220 / 2012
Docenti e formatori ex D.M. 140/2014

7 NOVEMBRE 2015 - 27 FEBBRAIO 2016

83 ore di lezione teorico/pratiche

I CORSI SI SVOLGERANNO PRESSO ISCOM BOLOGNA - VIA CESARE GNUDI, 5 - BOLOGNA
Il superamento dell'esame finale è titolo per l'iscrizione a A.L.A.C. BOLOGNA

A.L.A.C. BOLOGNA, NEI SUOI CORSI ANNUALI, HA GIÀ FORMATO OLTRE DUECENTO PROFESSIONISTI DELL'IMMOBILE

Informazioni ed iscrizioni: ISCOM BOLOGNA • Tel. 051.4155711 • Fax 051.4155730 • Email: info@iscombo.it

www.alacblogna.it

